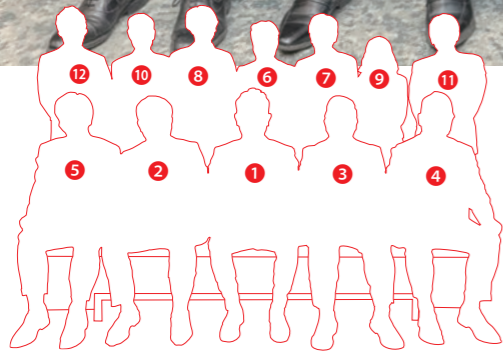


コーポレート・ガバナンス



取締役および監査等委員

① 代表取締役社長	松島 穰	⑦ 独立社外取締役	杉戸 俊之
② 専務取締役	中村 成一	⑧ 独立社外取締役	田野 好彦
③ 常務取締役	奥村 泰典	⑨ 独立社外取締役	伊東 史子
④ 取締役	内田 敦	⑩ 取締役	常勤監査等委員 亀山 直人
⑤ 取締役	稲生 篤彦	⑪ 独立社外取締役	監査等委員 加納 正二
⑥ 取締役	瀧本 裕二	⑫ 独立社外取締役	監査等委員 南 善隆

コーポレート・ガバナンスの基本的な考え方

当社は、「未見道」を社是とし、「事業を通じ、物心両面の幸福を追求すると同時に、かけがえのない地球環境の維持にも貢献します。」という経営理念のもと、CSR基本方針を定めております。当該方針において、法令を遵守、倫理的行動をとることを基本原則としており、当社グループは社会インフラサービス企業として公共性の高い事業を展開することで社会に必要とされ続ける300年を目指しており、事業を通して地域に根差した企業として、環境に最大限配慮した事業活動を積極的に行っております。

その中でコーポレート・ガバナンスの観点では、様々な

ステークホルダーと強固な相互信頼関係を構築し、公正性・透明性が高く、かつ実効的なコーポレート・ガバナンス体制を追求するとともに、コンプライアンス体制のさらなる強化に継続して取り組んでまいります。

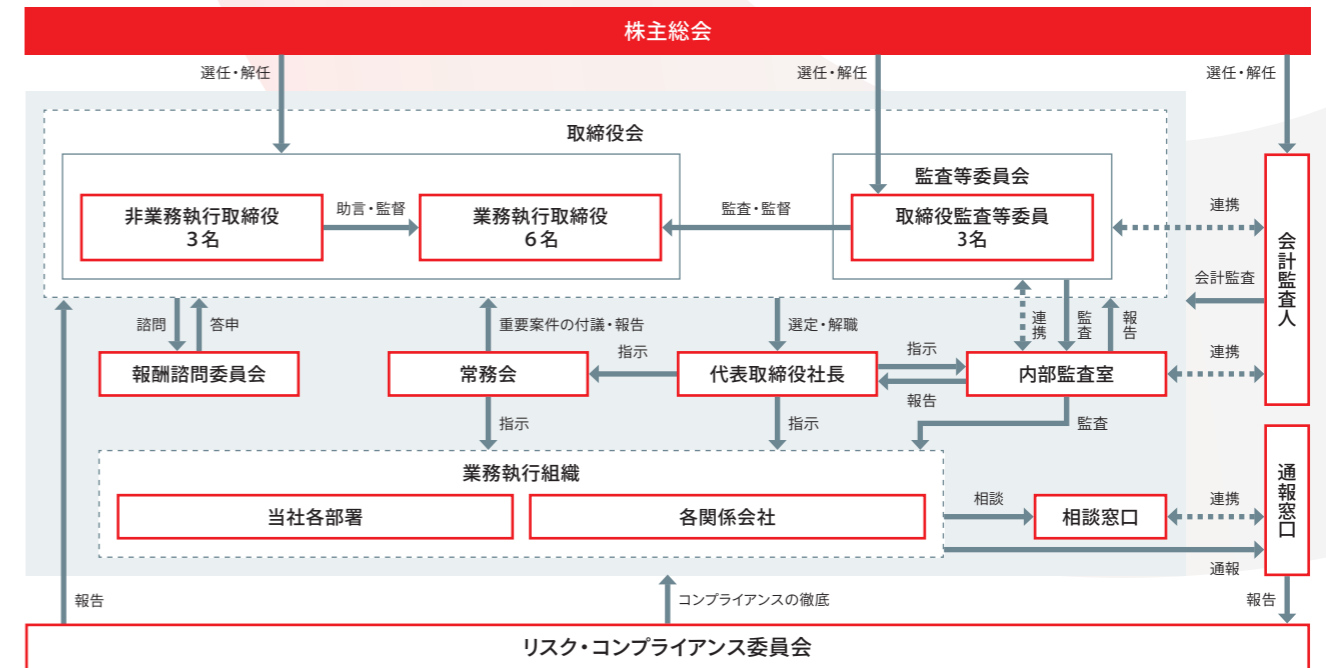
具体的には、経営に健全性・効率性および透明性を高めるとの視点から、経営の意思決定、職務執行および監督、並びに内部統制等について適切な体制を整備・構築し、必要な施策を実施することにより、法令・規程・社内ルールに則った業務執行を組織全体において徹底しております。

企業統治体制の概要および当該体制を採用する理由

当社は、取締役会・取締役の監査・管理監督機能の充実をはじめ、コーポレート・ガバナンスの一層の強化につなげるとともに、それを通じての中長期での企業価値の向上を図るため、監査等委員会設置会社としております。社外取締役を複数選任するとともに、複数の社外取締役を含む

監査等委員である取締役に、取締役会における議決権が付与されることにより、監査および監督機能の強化が図られ、コーポレート・ガバナンス体制の一層の充実と機能強化を実現することができ、当社の企業価値の継続的な向上に資するものと判断しております。

コーポレート・ガバナンス体制図



取締役のスキル・マトリックス

氏名	当社における地位	企業経営・経営戦略	財務会計	リスク管理	M&A	サステナビリティ・ESG
松島 穰	代表取締役社長	○		○	○	○
中村 成一	専務取締役	○		○	○	○
奥村 泰典	常務取締役	○		○	○	
内田 敦	取締役	○		○	○	
稲生 篤彦	取締役		○	○	○	
瀧本 裕二	取締役	○		○	○	
杉戸 俊之	独立社外取締役	○	○	○	○	
田野 好彦	独立社外取締役	○	○	○	○	
伊東 史子	独立社外取締役	○				○
亀山 直人	取締役常勤監査等委員	○		○		
加納 正二	独立社外取締役監査等委員		○	○		○
南 善隆	独立社外取締役監査等委員	○		○	○	

(注) 各取締役に特に期待する知識・経験・能力であり、取締役の有するすべての知見を表すものではありません。

リスク・コンプライアンス体制

当社は、グループ全体のリスク・コンプライアンス管理に関する重要事項の審議と方針決定を行い、リスクの発生防止および適切な対応による損失の最小化並びに法令遵守の徹底を図るため、代表取締役社長を委員長、各取締役に委員、管理本部を事務局とするリスク・コンプライアンス委員会を設置しております。

リスク・コンプライアンス委員会は、四半期に1回定例

開催するほか、必要に応じて臨時開催し、リスク・コンプライアンスの調査、網羅的認識および分析、各種リスク・コンプライアンスへの対応策の検討および決定、対応策の実施状況の監督および再発防止施策の検討などを行い、リスク・コンプライアンス委員会の議事および結論に関する取締役会への報告を実施しております。